

Plataforma de Recursos Humanos



Plataforma de contenido especializado en el Área de los Recursos Humanos de la Administración Local



La Plataforma de Recursos Humanos de esPublico le ofrece todos los recursos necesarios para la **gestión eficaz del personal en el ámbito de la Administración Local**.

- Con un equipo de **profesionales especialistas en el área de los Recursos Humanos**.
- La **actualidad** que necesita para afrontar el día a día en este sector, con eficacia y solvencia.
- Servicio especializado en **resolución de consultas especializadas y servicio de asistencia para la elaboración y revisión de bases de empleo público**.
- Contenido desarrollado en **Áreas Temáticas**, que abordan las principales necesidades de conocimiento en materia de Recursos Humanos.
- Todas la **bases de selección y provisión** de puestos de trabajo, tanto de personal funcionario como laboral, con sus correspondientes temarios.
- Selección de **jurisprudencia**.
- **Aula virtual:** seminarios online gratuitos, a cargo de expertos de prestigio reconocido, sobre asuntos de máxima actualidad en el ámbito de los Recursos Humanos.



Actualidad

Todo lo que necesita para estar al día en el área de Recursos Humanos de la Administración Local, tanto de ámbito nacional como autonómico. Actualidad recogida de fuentes oficiales, abordada y analizada a través de diversos recursos didácticos.

Le ofrecemos también un continuo análisis de toda la nueva Jurisprudencia de interés, para que nunca se pierda nada.

Noticias

Recopilación diaria de las principales novedades que afectan al ámbito de la Administración Local, emitidas por fuentes oficiales de información y tratadas de forma rigurosa y objetiva, facilitando su comprensión.

Artículos

Desarrollo didáctico de las principales novedades o cuestiones de mayor interés. Análisis doctrinales que van más allá de la noticia en su interpretación y aplicación.

Empleo público

Todas las convocatorias de selección y provisión para funcionarios de la Administración Local con habilitación de carácter nacional. Con la posibilidad de generar sus propios avisos sobre las actualizaciones de los procesos de su interés.

Monográficos

Recurso que aborda con detalle las cuestiones de máxima actualidad y trascendencia, reuniendo todos los recursos disponibles en torno a un asunto concreto (expedientes, consultas, artículos, guías didácticas, preguntas frecuentes, legislación, jurisprudencia, etc.).

Expedientes y modelos



La mayor base de datos de expedientes administrativos completos, **adaptados a la legislación autonómica** y especializados en el ámbito de los Recursos Humanos.

Clasificados por **materias y submaterias**, para facilitar su localización, y relacionados con otros contenidos especializados, como guías didácticas, cuadros comparativos, consultas resueltas, etc.

Modelos específicos para el área de Recursos Humanos, agrupados por su tipología (convenios, solicitudes, actas, reglamentos, protocolos, etc.).

Servicio de solicitud de expedientes y modelos

Un servicio personalizado para solicitar la redacción de un nuevo expediente o modelo, que será elaborado y enviado por el equipo de Recursos Humanos de esPublico en un plazo medio inferior a cinco días laborales. Sujeto a valoración permanente por parte del solicitante.

Bases de Empleo Público

En este apartado, encontrará recopiladas todas las bases de selección y provisión de puestos de trabajo, tanto de personal funcionario como de personal laboral, junto con sus correspondientes temarios.

A través del **sistema de filtros**, por tipo de empleado, plaza o puesto y sistema o procedimiento, podrá localizar las bases más adecuadas para cubrir su necesidad.



Además, una vez elegidas las bases, podrá consultar todo el **contenido relacionado** con ellas (modelos, consultas, guías didácticas, cuadros comparativos, etc.) y acceder al expediente correspondiente para su tramitación.

Adicionalmente, puede solicitar la personalización del modelo, si desea que lo adaptemos de acuerdo a sus especificaciones.

CERRAR SESIÓN

recursos humanos
espublico.

ACTUALIDAD EXPEDIENTES **BASES DE EMPLEO PÚBLICO** CONSULTAS BASES DE

Bases de Empleo Público / Selección

Introduzca un texto a buscar

< Bases para la Selección de Ingeniero Informático por Concurso-Oposición (Personal Funcionario)

SELECCIÓN Actualizado 30/03/2022

Descripción Legislación

El objeto de estas bases es la selección de personal funcionario para la plaza de ingeniero informático.

A modo de ejemplo, sus funciones encomendadas son:

Ver más

Descargar modelo Descargar temario Acceder expediente Solicitar personalización



Servicio de Asistencia en materia de Personal

El mejor apoyo para el equipo de Recursos Humanos.

Ponemos a su disposición un gestor personal, especialista en este ámbito, que le asistirá en materia de bases de empleo público. Para ello, sólo deberá remitir la información necesaria para su correcta elaboración o revisión.

ELABORACIÓN DE BASES

Realizamos de forma personalizada bases de selección o de provisión, tanto de personal funcionario como de personal laboral, adaptadas a sus necesidades.

Bases de selección: específicas para seleccionar empleados en su organización, concretando el número de puestos y características de las plazas convocadas: determinación expresa del grupo, cuerpo o escala en la que se encuadre o grupo profesional laboral; sistema de selección a seguir y, en su caso, el temario concreto conforme al cual desarrollar las pruebas.

Bases de provisión de puestos: para la cobertura de puestos que precise cubrir en su organización, adecuadas a las características del mismo.

REVISIÓN DE DOCUMENTOS

Revisamos tanto sus propias bases de selección o de provisión de puestos.

Para ello, no tiene más que adjuntar su documento de bases o de pactos del personal a la solicitud.

Bases de selección y de provisión: revisamos sus bases específicas para seleccionar a un determinado empleado en su organización o bien para cubrir un puesto de ésta, ya sea de personal funcionario o laboral.



Base de datos que recoge **más de 4.000 informes jurídicos o consultas resueltas, especializadas en el área de Recursos Humanos**, que abordan múltiples casuísticas, seleccionadas y clasificadas por áreas y materias.

Con la posibilidad de generar **alertas**, que le informen de las nuevas consultas resueltas que se incorporen a la página sobre una materia concreta.

Compendio

Servicio de solicitud de consultas

Asistencia rápida y eficaz en la resolución de consultas. Con un equipo de colaboradores de reconocido prestigio, especializados en Recursos Humanos, que avala la máxima calidad en la elaboración de la respuesta.

El servicio cuenta con herramientas que facilitan el seguimiento de la consulta, la comunicación, la petición de aclaraciones y el envío de documentación, y siempre está sometido a la valoración del solicitante.

Bases de datos



Legislación

Bases de datos de legislación estatal y autonómica de relevancia en el ámbito de los Recursos Humanos.

Normativa básica agrupada por áreas de actividad e histórico de versiones de cada norma.

Órganos consultivos

Pronunciamientos de los principales Órganos Consultivos que afectan al ámbito de los Recursos Humanos. Con la posibilidad de buscar por intervalos de fecha, ámbito y número.

Selección de Jurisprudencia

Acceso a toda la jurisprudencia publicada sobre cuestiones de Recursos Humanos. En ella, **incorporamos diariamente nuevas resoluciones**, en las que, a través del sistema de filtros, puede acotar el contenido en función de las áreas temáticas y unidades didácticas en las que se clasifica la Plataforma de Recursos Humanos.

En cada sentencia, además de un resumen, podrá encontrar referencias a las unidades didácticas de las que forma parte así como todo el contenido relacionado, en el que destaca especialmente la posibilidad de **acceder a otras sentencias** sobre la misma cuestión.

También tendrá la posibilidad de **suscribirse**, creando una alerta, para estar informado de todas las nuevas resoluciones que se incorporen y de «**Solicitar jurisprudencia**» relacionada con cuestiones de Recursos Humanos.

 **Suscríbete** a las alertas de jurisprudencia

Áreas Temáticas



Y MÁS ...

Áreas Temáticas



Una forma novedosa de contar con todos los recursos necesarios para abordar cualquier asunto, actividad o problemática concreta que se presente en la actividad del área de Recursos Humanos de la entidad local.


Dentro de las unidades didácticas en las que se desarrolla cada área temática encontrará **contenido de consulta** y **contenido de descarga**.


Contenido de consulta


Seleccionamos todos los recursos que necesita revisar para abordar una cuestión con la mayor garantía y seguridad (consultas resueltas, legislación, jurisprudencia, expedientes, etc.).


Contenido de descarga


Todos los recursos necesarios para ahorrar tiempo y encontrar las mejores soluciones, listos para su descarga.

 **Guías Didácticas.** Manuales elaborados con un enfoque práctico y didáctico, que explican y desarrollan con precisión el contenido de la Unidad Didáctica (conceptos, interpretaciones, casuísticas, etc.).

 **Modelos.** Informes especializados y permanentemente actualizados, en materia de Recursos Humanos (bases, temarios, reglamentos, etc.).

 **Cuadros comparativos.** Para facilitarle de forma muy ágil y visual la comparación y el análisis de diferentes situaciones y casuísticas complejas.

 **Simuladores.** Hojas de cálculo, en formato Excel, con todas las instrucciones necesarias para realizar diferentes cálculos de forma sencilla y segura.

 **Fichas.** Recogen la descripción de los puestos de trabajo que forman parte del organigrama municipal.

Aula Virtual

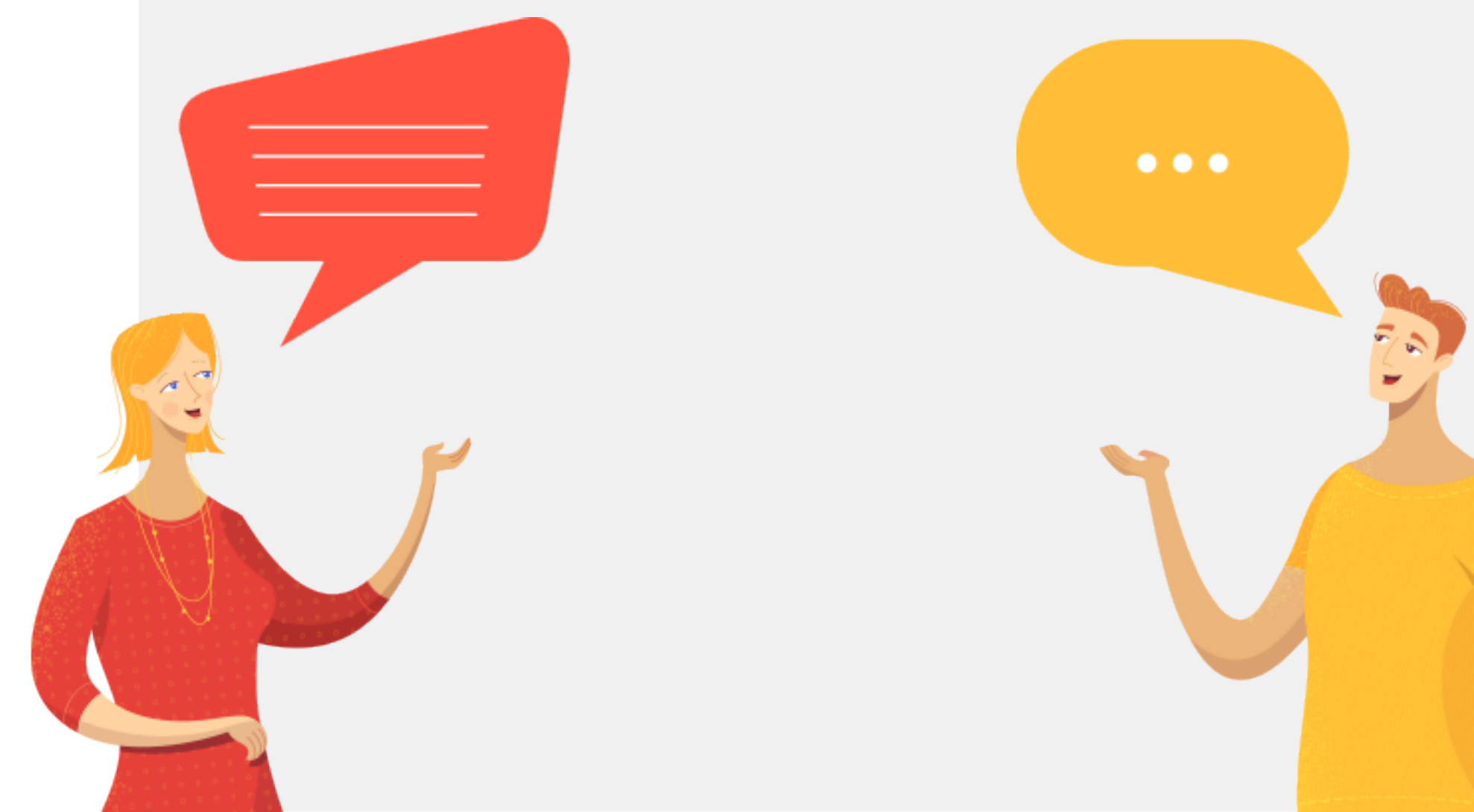


Un espacio de encuentro online, concebido con la vocación de **abordar asuntos de máxima actualidad** o cuestiones de interés general en materia de Recursos Humanos, con la participación de **expertos de prestigio** reconocido.

Con acceso al histórico de sesiones y a todos los recursos didácticos asociados a cada seminario.

¡Participa!

Sugiere nuevos temas.



Contacto



 976 300 110

 sac@espublico.com

 espublico.com

